

Montipora sps
coral
(plate coral)



Τοποθεσία: Ινδικός Ωκεανος – Νησοι Fiji

Οικογένεια: Acroporidae

pH: 8.1 – 8.5

ΚΗ: 8 - 12
Αλατότητα/salinity: 1.023 – 1.025
Mg: Ναι
Ca: 400-450 ppm
Στροντίο: Ναι
Ιωδιό: Ναι

Θερμοκρασία: 22 -26 C
Κυκλοφορία: Μέτρια - Υψηλή
Ανάγκες φωτισμού: Υψηλής ποιότητας
Επιθετικότητα: Ειρηνικό
Reef safe: -
Ιδιαιτερότητα/Δυσκολία: Μεγάλη
Τοποθετηση: Σε όλο το ενυδρείο
Χρωματισμοί: Μπλε, πρασινο, μπεζ κ.α.



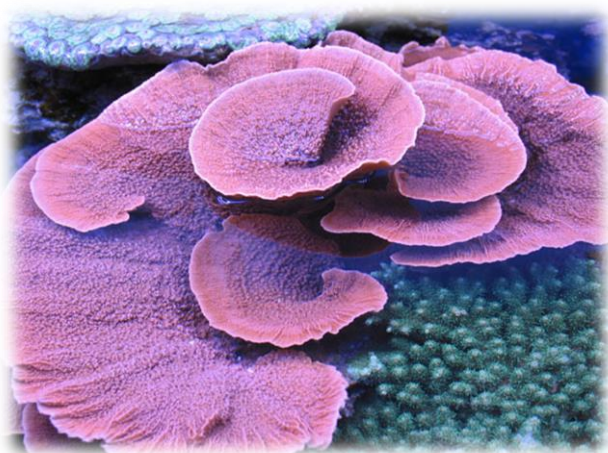
Βρίσκεται στην οικογένεια των σκληρών κοραλλιών με μικρούς πολύποδες (SPS corals).

Είναι ένα είδος το οποίο εάν βρει τις κατάλληλες συνθήκες αναβαπτίζεται αρκετά καλά.

Ο διαχωρισμός του γίνεται μέσω αποκοπής, και λόγω του ότι είναι πολύ εύθραυστο θέλει πολύ προσοχή κατά τον διαχωρισμό.

Μπορούμε να το τοποθετήσουμε σε όλο το εύρος του ενυδρείου αλλά λόγω τις ανάπτυξης του καλό είναι να το βάζουμε ανάμεσα στις σχισμές του βράχου, επίσης κρίνεται σκόπιμο να αναφέρουμε ότι προκαλεί σκίαση κατά την ανάπτυξη του στο κάτω μέρος γιατί πρέπει να σκεφτούμε καλά που θα το τοποθετήσουμε.

Λαμβάνει το εύρος των διατροφικών αναγκών του από την συμβιωτική αλγη που φιλοξενεί στο σωμα του (zooxanthellae) αλλά καλο είναι να τρέφεται και με φυτό-μικρόζωοπλακτον 1-2 φορές την εβδομάδα.





Είναι ένα πολύ εντυπωσιακό κοράλλι που θα ανταμείψει τον ιδιοκτήτη του ιδίως όταν έχουμε μονοταμπλε φωτα στο ενυδρείο όπου εμφανίζει τον φωσφορισμό του.

Χρειάζεται ποικιλία φωτισμού για μέγιστη ανάπτυξη όπως συνδυασμό Led και Metal Halide bubble όπως και ένταση γιατί καλό είναι να έχουμε 3w ανά λίτρο.

Βιβλιογραφία

The reef aquarium volume 2, 3.

<http://www.liveaquaria.com>

<http://animal-world.com/Aquarium-Coral-Reefs/Colt-Coral>

Οι εικόνες από προσωπική συλλογή